

TFT TOUCH
MONITOR

19"タッチパネルモニター

UTA190TR (5Wire抵抗膜感圧方式)

UTA190CT (静電容量結合方式)

UTA190IR (赤外線方式)



5Wire抵抗膜感圧方式の特徴

- ★ 4Wire抵抗膜の10倍の耐久性、表面の傷にも強い
- ★ アームと組合せて(VESA規格対応)用途広がる快適タッチモニター
- ★ ペン、指、手袋でも入力できるので様々な用途にご利用いただけます

静電容量結合方式の特徴

- ★ 2億2500万回以上とタッチ耐久性が高く、傷にも強い
- ★ 指のみに反応。水、油、埃などに影響されずタッチできる
- ★ 専用ペンを使えば手袋をしたままでもご使用いただけます

赤外線方式の特徴

- ★ 緻密な反応が可能となった高分解能赤外線
- ★ 透過率100%の明るく鮮やかな画面、高視野角
- ★ タッチが軽く、感度調整も可能

<http://www.ultec.co.jp>

Ultimate Technologies For The Information Processing


ULTEC CORPORATION
アルテック株式会社

東京都北区岸町2-6-2

Tel : 03-5948-4086, Fax : 03-5948-4087

E-mail : sales@ultec.co.jp

19"タッチパネルモニター

UTA190TR (5Wire抵抗膜感圧方式)

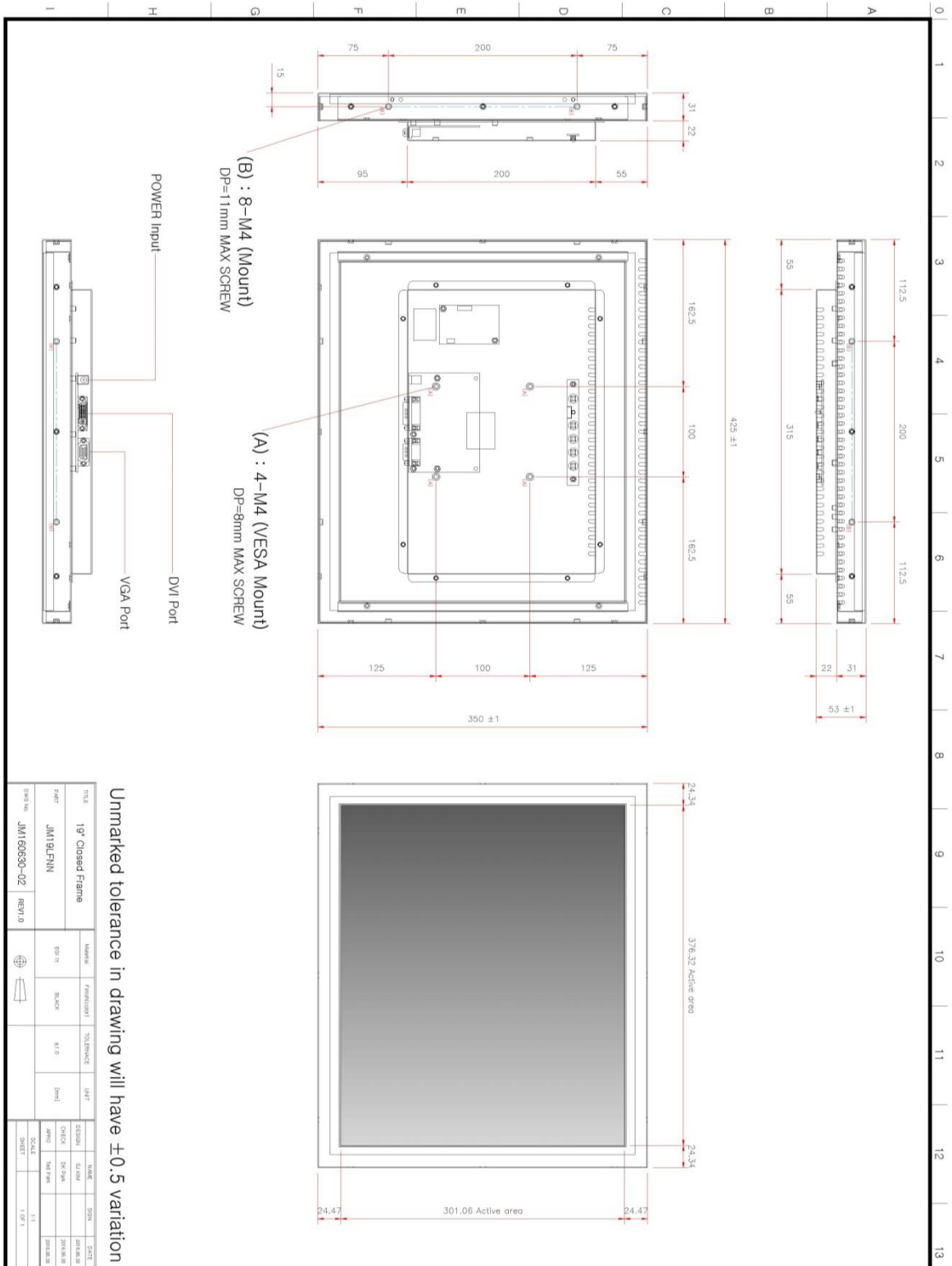
UTA190CT (静電容量結合方式)

UTA190IR (赤外線方式)

液晶パネル	ディスプレイタイプ	TFT LCD Panel
	最大解像度	1280 x 1024 (SXGA)
	スクリーンサイズ	19.0 インチ
	最大発色数	16.7 Million Colors
	画素ピッチ	0.294 x 0.294 mm
	最大輝度	250cd/m ² (Typical)
	コントラスト比	1000 : 1 (typical)
	視野角 (L/R&U/D)	85°/85° (L/R) & 80°/80° (U/D) (Typical)
	ディスプレイエリア	376.32 x 301.056 mm
PC入力信号	映像	Analog RGB (D-Sub 15pin), DVI-D 18 Pin
	ビデオ (optional)	Video (Composite & S-Video)
	対応周波数	Hori. 30 ~ 80KHz Vert. 56 ~ 75Hz
	ドットクロック	135MHz (Max.)
	推奨	1280 x 1024 @ 60Hz
消費電力	動作時	< 11.03 watt (Max.)
	セーブ時	< 4 watt (Max.)
プラグ & プレイ		DDC1 / DDC2B
パワーセービング		VESA DPMS
電源アダプター	入力	AC 100V ~ 240V, 50 ~ 60 Hz
	出力	12V DC
動作温度範囲		0 ~ 50°C
保存温度範囲		-20 ~ 60°C
動作湿度範囲		10%RH ~ 90%RH
外形寸法		425 x 350 x 53 mm
重量 (NET)		5 Kg
標準付属品		VGA cable, AC adapter, Power cord, Touch cable, Touch CD-ROM
タッチパネル	タッチパネル	5-wire抵抗膜感圧方式、静電容量結合方式、赤外線方式
	タッチインターフェイス	USB
オプション	AV	S-Video & Composite
	HDMI	19 Pin
	リモートコントロール	リモコンセンサー

Mechanical Characteristics

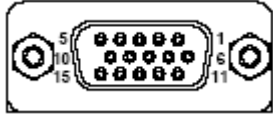
UTA190TR (CT, IR)



Unmarked tolerance in drawing will have ±0.5 variation

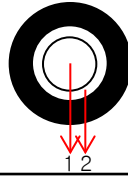
TITLE		19" Closed Frame	
PART		JMT19LFINI	
DATE	REV	DESCRIPTION	DATE
		FOR IN	BLACK
		4:1.0	[mm]
DRAWN BY		JMT190930-02	
REV		REV 1.0	
SCALE		1:1	
DATE		1.07	

15pin (D-sub)



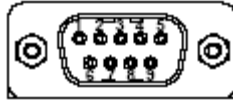
1	Red
2	Green
3	Blue
4	ID2
5	GND
6	R-GND
7	G-GND
8	B-GND
9	NO PIN
10	S-GND
11	IDO
12	SDA
13	H-SYNC
14	V-SYNC
15	SCL

Adapter



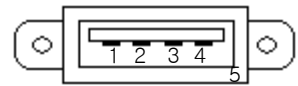
1	+12V DC
2	GND

Serial (cable)

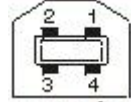


1	-
2	RXD
3	TXD
4	N.C
5	GND
6	-
7	N.C
8	-
9	-

USB A type

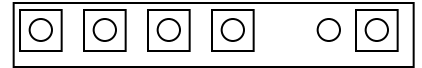


USB B type
(Resistive only)



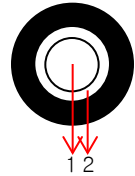
1	VCC
2	D-
3	D+
4	GND
5	GND

OSD Button



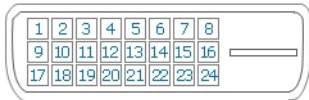
menu/select/down/up power

Composite (option)



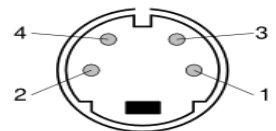
1	CVBS
2	GND

DVI (option)



1	RX2-	13	RX3+ (N.C.)
2	RX2+	14	5V
3	GND	15	GND
4	RX4- (N.C.)	16	HP
5	RX4+ (N.C.)	17	RX0-
6	SCL	18	RX0+
7	SDA	19	GND
8	VS	20	RX5- (N.C.)
9	RX1-	21	RX5+ (N.C.)
10	RX1+	22	GND
11	GND	23	RXC+
12	RX3- (N.C.)	24	RXC-

S-Video (option)



1	GND
2	GND
3	(Y)
4	(C)