

TFT TOUCH
MONITOR

32インチ液晶タッチモニター

UTA320IR



- ★ 4倍の分解能で緻密な反応が可能となった高分解能赤外線
- ★ 明るく鮮やかな画面、高視野角
- ★ RoSH対応品

<http://www.ultec.co.jp>



Ultimate Technologies For The Information Processing

ULTEC CORPORATION
アルテック株式会社

東京都北区岸町2-6-2

Tel : 03-5948-4086, Fax : 03-5948-4087

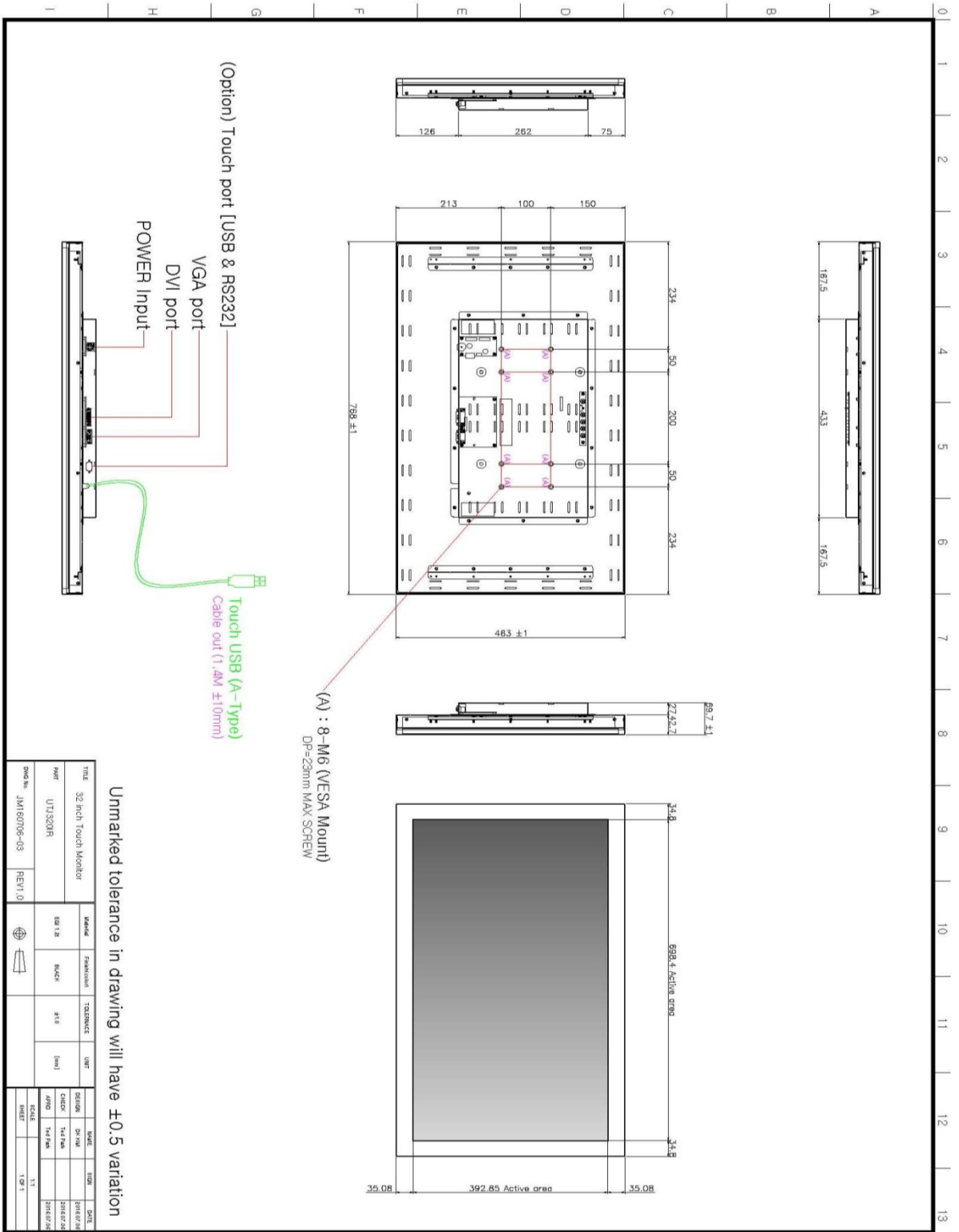
E-mail : sales@ultec.co.jp

UTA320IR (32インチ液晶タッチモニター)

液晶パネル	ディスプレイタイプ	TFT LCD Panel
	最大解像度	1920 x 1080 (16 : 9)FHD
	スクリーンサイズ	32 インチ
	最大発色数	1,670 万色
	画素ピッチ	0.170 x 0.510 mm
	最大輝度	400cd/m ² (Typical)
	コントラスト比	1300 : 1 (typical)
	視野角 (L/R&U/D)	88°/88° (L/R) & 88°/88° (U/D) (Typical)
	表示サイズ	697.6 x 392.2 mm
PC入力信号	映像	Analog RGB (D-Sub 15pin), DVI-D
	ビデオ (optional)	Video (Composite & S-Video),
	対応周波数	Hori. 31.5 ~ 80KHz Vert. 56 ~ 75Hz
	ドットクロック	80MHz (Max.)
	推奨	1920 x 1080 @ 60Hz
消費電力	動作時	< 38 watt (Max.)
	セーブ時	< 10 watt (Max.)
プラグ & プレイ		DDC1 / DDC2B
パワーセービング		VESA DPMS
電源アダプター	入力	AC 100V ~ 240V, 50 ~ 60 Hz
	出力	24V DC
動作温度範囲		0 ~ 50°C
保存温度範囲		-20 ~ 60°C
動作湿度範囲		10%RH ~ 90%RH
外形寸法(W x H x D)		785 x 475 x 88mm
重量		About 21kg
標準付属品		VGA cable, AC adapter, Power cord, Touch cable, Touch driver soft
タッチパネル		赤外線方式
タッチインターフェイス		USB
オプション		HDMI (19 Pin)
オプション		Remote control

Notice : Designs & Specifications are subject to change without notice

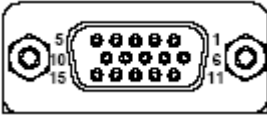
Mechanical Characteristics
UTA3201R



Unmarked tolerance in drawing will have ±0.5 variation

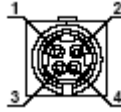
TITLE		32 Inch Touch Monitor		MATERIAL		FRONT/COVER		TOLERANCE		UNIT		SCALE		DATE	
PART		UTA3201R		EGR 1.2		BLACK		±1%		[mm]		DRAWN		2018/07/26	
SPEC. No.		JMI 80706-03		REV.1.0								CHECK		2018/07/26	
												APPRO		2018/07/26	
												SCALE		1:1	
												DIESEL			

15pin (D-sub)



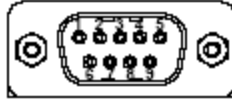
1	Red
2	Green
3	Blue
4	N.C
5	GND
6	R-GND
7	G-GND
8	B-GND
9	5Vin
10	S-GND
11	N.C
12	SDA
13	H-SYNC
14	V-SYNC
15	SCL

Adapter



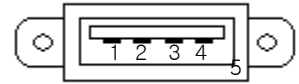
1	+24V DC
2	+24V DC
3	GND
4	GND

Serial



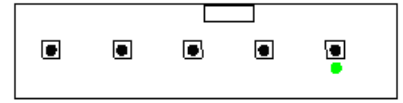
1	-
2	RXD (Receive Data)
3	TXD (Transmit Data)
4	-
5	GND
6	-
7	-
8	-
9	-

USB A type



1	+5V DC Input Power
2	D+
3	D-
4	GND
5	GND

OSD Button



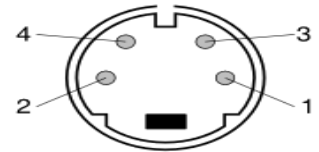
MENU DOWN UP AUTO POWER

DVI (option)

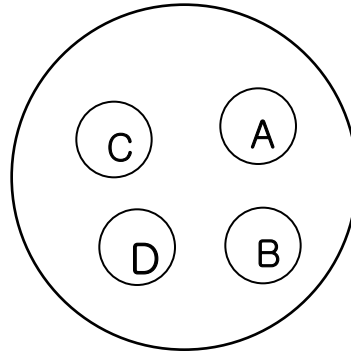


1	RX2-	13	RX3+ (N.C.)
2	RX2+	14	5V
3	GND	15	GND
4	RX4- (N.C.)	16	HP
5	RX4+ (N.C.)	17	RX0-
6	SCL	18	RX0+
7	SDA	19	GND
8	VS	20	RX5- (N.C.)
9	RX1-	21	RX5+ (N.C.)
10	RX1+	22	GND
11	GND	23	RXC+
12	RX3- (N.C.)	24	RXC-

S-Video (Option)



1	GND
2	GND
3	(Y)
4	(C)

**Power [JACK FRONT VIEW]**

PIN NO	Symbol	Decription
A . B	Vin	DC * 24V
C . D	GND	GND